

## SKLADBY SOUVRSTVÍ PODLAH

POD.01

### KERAMICKÁ DLAŽBA - HYGIEN. ZAŘÍZENÍ

- keramická dlažba tl. 10 mm
  - provedeno dle materiálového a barevného řešení
  - dilatace po cca 4,0 m
  - dilatační mezery osazeny dilatačními podlahovými lištami
- flexibilní lepicí tmel pro keramické dlažby tl. 3 mm
- dvousložková hydroizolační stěrka včetně těsnících pásek
  - provedena do výšky min. 200 mm nad podlahu, u sprchových koutů na výšku místnosti
  - přechod na stěnu opatřen koutovou páskou
- samonivelační stěrka 3 mm
  - vyrovnaní povrchu dle skutečného stavu podkladní betonové mazaniny
- betonová mazanina tl. 64 mm
  - beton C20/25
  - vyztužená KARI sítí 100/5x100/5
- separační folie
- kročejová izolace EPS tl. 20 mm
- penetrace a zpevnění nosné konstrukce stropní desky
  - očištění povrchu a zbavení prachu
  - opatření povrchu penetrací se zpevňujícím nátěrem
  - případné odhalené poruchy desky budou konzultovány s projektantem a statikem kde bude určen postup sanace např. sešití trhlin ocelovými sponami a epoxidovými zálivkami
- stávající keramická dlažba tl. 40 mm
- stávající cementový potěr k přilepení dlažby tl. 40 mm
- stávající cihly tl. 70 mm
- stávající cementový potěr tl. 40 mm
- stávající nosná železobetonová konstrukce stropní desky

PŘED ZAHÁJENÍM PRACÍ BUDE PROVEDENA SONDA PRO ZJIŠTĚNÍ SKUTEČNÉ SKLADBY PODLAHY A JEJÍ TLOUŠŤKY

## LEGENDA MÍSTNOSTÍ

| Č.    | Název místnosti | Plocha (m2) | Nášlapná vrstva  | Skladba |
|-------|-----------------|-------------|------------------|---------|
| N3027 | WC              | 6,65        | Keramická dlažba | POD.01  |
|       |                 | 6,65 m²     |                  |         |

## LEGENDA PODLAHOVÉ KRYTINY

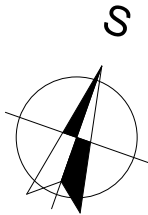
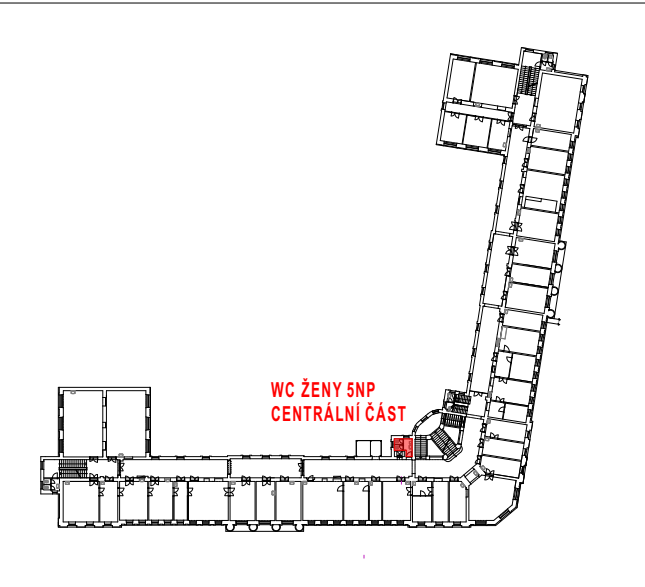


KERAMICKÁ DLAŽBA 300/300/10 mm - BARVA CIHLOVÁ  
keramický obklad 400/200/10 výšky 2200 mm, hrany opatřeny nerezovou lištou  
typově bude sjednoceno s již provedenými předchozími etapami

## POZNÁMKY

VŠECHNY ROZMĚRY NUTNO OVĚŘIT PŘÍMO NA STAVBĚ  
VEŠKERÉ NEJASNOSTI A ZMĚNY JE TŘEBA KONZULTOVAT S PROJEKTANTEM.  
DETAILY SPÁROŘEZU BUDOU DOŘEŠENY NA STAVBĚ.

## CELKOVÉ SCHEMA OBJEKTU



| GENERÁLNÍ PROJEKTANT: |   |                    | <div>PROJECTICON S.R.O.</div> <div>PROJEKČNÍ A KONZULTAČNÍ KANCELÁŘ</div> <div>Projection s.r.o.<br/>Antonína Kopeckého 151<br/>549 22 Nový Hrádek<br/>IČO: 28809499</div> |                      |
|-----------------------|---|--------------------|--|----------------------|
| VEDOUCÍ PROJEKTANT    | VYPRACOVAL  | TECHNICKÁ KONTROLA | <div><div></div><div>Mendelova<br/>univerzita<br/>v Brně</div></div>   |                      |
| Ing. Pavel Ježek      | Ing. Tomáš Kalous   | Ing. Pavel Ježek   |  |                      |
| INVESTOR              | Mendelova univerzita v Brně<br>Zemědělská 810, 613 00 Brno  |                    |  |                      |
| MÍSTO STAVBY          | p.p.č. 2/1, k.ú. Černá Pole [610771]  |                    |  |                      |
| STAVBA                | STAVEBNÍ ÚPRAVY VNITŘNÍCH PROSTOR OBJEKTU B<br>MENDELOVY UNIVERZITY, p.č. 2/1, k.ú. ČERNÁ POLE - 1. ETAPA |                    | FORMÁT   | 2 x A4               |
| OBSAH                 |   |                    | DATUM  | 11/2020              |
|                       |   |                    | STUPEŇ PD  | DPS                  |
|                       | B.5.b WC ŽENY 5NP - CENTRÁLNÍ ČÁST<br>PŮDORYS 5NP - SPÁROŘEZ PODLAHOVÉ KRYTINY                            |                    | MĚŘÍTKO<br>1:50  | Č. VÝKR.<br>D.1.1.05 |